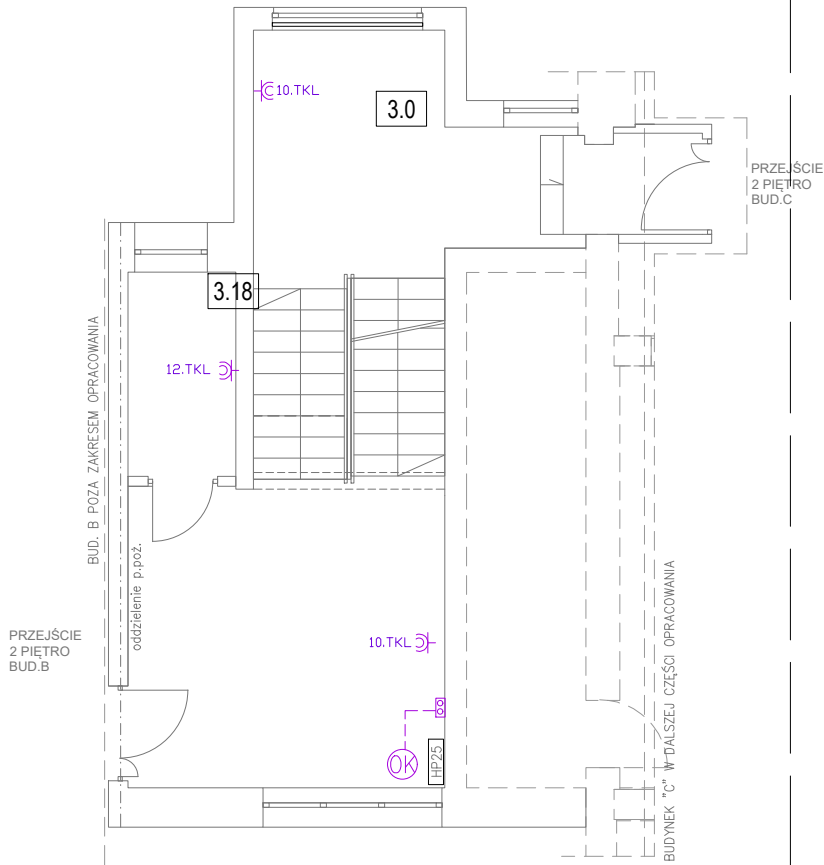


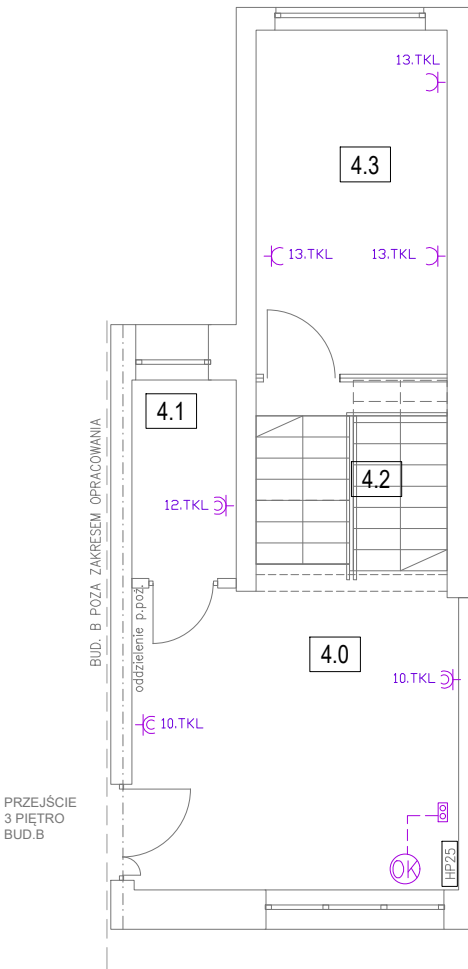
II PIĘTRO



Spis pomieszczeń

- 3.0 KŁATKA SCHODOWA
- 3.18 POMIESZCZENIE POMOCN.

III PIĘTRO



Spis pomieszczeń

- 4.0 KORYTARZ
- 4.1 POM.POMOCNICZE
- 4.2 KŁATKA SCHODOWA
- 4.3 PALARNIA

Uwagi:

- 1. Instalacje układać pod tynkiem oraz w korytkach i rurkach PCV
- 2. Schemat zasilania rys. E01.
- 3. Rozdzielnia TKL rys. E07.
- 4. W pomieszczeniach wilgotnych zastosować osprzęt min. IP44
- 5. Oznaczenia rys. E02, E03.

BIURO INŻYNIERSKIE PRZEMYSŁAW GOŹDZICKI ul. Pszeniczna 5/2, 85–465 Bydgoszcz			
INWESTYCJA :		REMONT BUDYNKU C NA TERENIE SZKOŁY PODOFICERSKIEJ PSP W BYDGOSZCZY	
TEMAT :		PLAN INSTALACJI – rzut II i III piętra (kl.schodowa)	
Projektował:		inż. Wojciech Falkowski uprawnienia nr GP–KZ–7342/118/94 w specjalności instalacyjno–inżynieryjnej w zakresie sieci i instalacji elektrycznych	
Sprawdził:		mgr inż. Wojciech Zmuda upr. bud. do projektowania w specjalności instalacyjnej w zakresie sieci, instalacji i urządzeń elektr. i elektroenergetycznych KUP/0166/PWOE/06	
Branża / Drg.Class ELEKTRYCZNA			Nr rysunku E05
Date/data 12.2021	Skala/Scale 1:100	Faza P.T.	Rewizja -